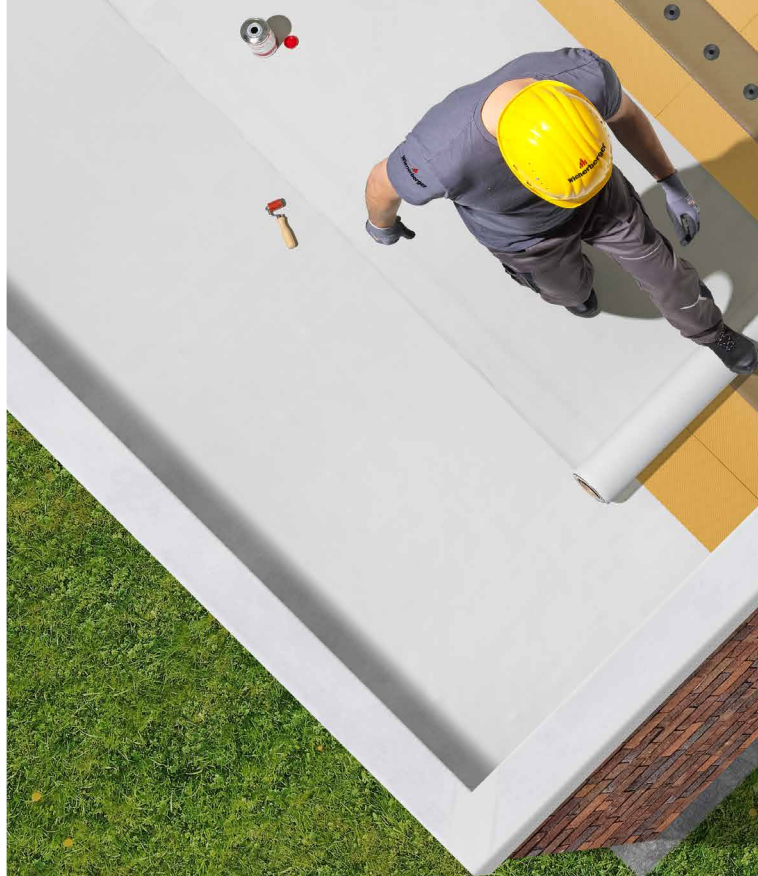


Biela je nová zelená: **Wienerberger Leadax Roov**



Inteligentné cirkulárne
riešenie v podobe strešnej
fólie pre ploché strechy




Wienerberger

**VÝRAZNE
NIŽŠIA UHLÍKOVÁ
STOPA AKO
POROVNATEĽNÉ
RIEŠENIA
V SÚČASNOSTI
NA TRHU**

Wienerberger Leadax Roov

Inteligentné cirkulárne riešenie v podobe strešnej fólie pre ploché strechy

Leadax Roov je revolučná, celosvetovo unikátna, trvalo udržateľná strešná fólia pre ploché strechy vyrobená z plastového odpadu. Keďže ide o nevystuženú fóliu bez vnútornej vrstvy, po skončení jej životnosti sa môže v plnom rozsahu recyklovať a získanú surovinu je možné opätovne použiť na výrobu novej fólie.

Parížska klimatická dohoda spoločne zaviazala európske krajiny do roku 2050 dosiahnuť uhlíkovú neutralitu. Na dosiahnutie tohto ambiciózneho cieľa je hlavným pilierom programu trvalej udržateľnosti spoločnosti Wienerberger obehové hospodárstvo: v budúcnosti budú všetky nové výrobky 100 % recyklovateľné. Z uvedeného dôvodu máme v ponuke inovatívnu, plne recyklovateľnú PVB strešnú fóliu na ploché strechy Wienerberger Leadax Roov s očakávanou priemernou životnosťou 50 rokov.



NIŽKA UHLÍKOVÁ STOPA

Leadax Roov má výrazne nižšiu ekologickú stopu ako porovnateľné riešenia, ktoré sú v súčasnosti k dispozícii pre ploché strechy.



BEZPEČNÁ A ZDRAVOTNE NEZÁVADNÁ APLIKÁCIA

Leadax Roov možno inštalovať bez použitia otvoreného ohňa a tepla.



Z PLASTOVÉHO ODPADU CENNÁ SUROVINA

Leadax Roov sa vyrába z PVB ako hlavnej suroviny, ktorá sa získava ako zvyškový materiál z bezpečnostného skla, čím prispieva k zodpovednej likvidácii tohto typu odpadu.



JEDEN MATERIÁL NA UNIVERZÁLNE POUŽITIE

Fóliu Leadax Roov možno aplikovať na viacero strešných systémov.



DĽHÁ ŽIVOTNOSŤ

Očakávaná životnosť Leadax Roov je približne 50 rokov.



REFLEXNÁ BIELA FARBA

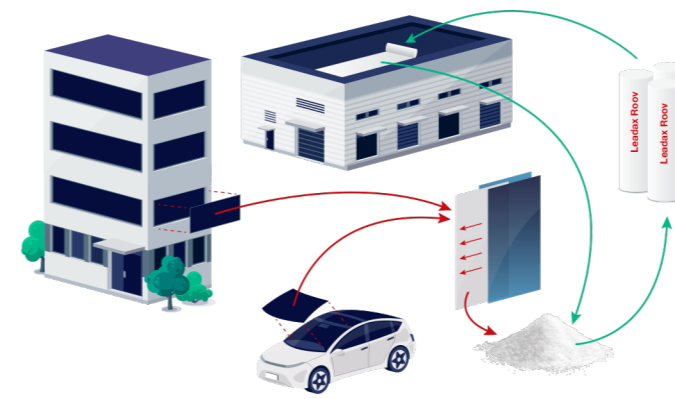
Biele strechy lepšie odrážajú slnečné svetlo, čo udržuje budovu chladnejšiu, šetrí energiu a poskytuje solárnym panelom vyššiu účinnosť.



100 % RECYKLOVATEĽNOSŤ

Po skončení životnosti sa môže materiál Leadax Roov recyklovať a získané suroviny sa môžu znovu použiť na výrobu novej fólie.





**RECYKLOVANÝ
ODPAD
AKO CENNÁ
SUROVINA**

Uzatvárame cyklus obehového hospodárstva

Strešná fólia na ploché strechy Leadax Roov je inteligentné a trvalo udržateľné riešenie zamerané na minimalizáciu globálneho odpadu. Vyrába sa z recyklovaného polyvinylbutyralu (r-PVB) – plastu, ktorý sa používa v bezpečnostných sklách, napríklad v sklách automobilov. Pre veľké množstvo PVB odpadu na celom svete, ktoré sa bežne skládkuje alebo spaľuje, sa tým získava nový účel použitia. Okrem toho sa po skončení životnosti môže opätovne využiť na výrobu novej strešnej fólie, čím sa uzatvára cyklus obehového hospodárstva.

**LEN V EURÓPE SA
ROČNE NAHROMADÍ
1,5 MILIARDY KG
PLASTOVÉHO ODPADU
Z PVB – PREDSTAVUJE
TO HMOTNOSŤ 150
EIFFELOVÝCH VEŽÍ**



**Chcete sa dozvedieť viac
o našom programe trvalej udržateľnosti?
Navštívte webovú lokalitu
wienerberger.com/sustainability**



Spoločnosť – garantovaná záruka

Pri práci so systémom Leadax Roov sa môžete spoľahnúť na overené služby spoločnosti Wienerberger. Spájame medzinárodné odborné znalosti a poznatky o celom obvodovom plášti budov, aby sme vám dokázali ponúknuť profesionálnu technickú podporu.

Strešný systém Leadax Roov sa dodáva so štandardnou 10-ročnou zárukou na výrobok za predpokladu, že ho inštaluje certifikovaný strechár. Táto záruka je obmedzená na strešnú fóliu Leadax Roov, ak sa používa v kombinácii s doplnkovými výrobkami. Okrem toho sa musí strecha podrobovať každoročnej údržbe.

Dlhá životnosť

Jednotlivé testy životnosti uskutočňované v laboratóriách ukazujú, že Leadax Roov dosahuje očakávanú životnosť približne 50 rokov: „Vzhľadom na vykonané testy (UV žiarenie a starnutie vplyvom tepla) môžeme predpokladať, že materiál Leadax Roov bude reagovať rovnako ako ostatné materiály, ktorých životnosť sa pri správnej inštalácii predpokladá na 30 až 50 rokov.“ *



Presvedčivé kvalitatívne charakteristiky

> REFLEXNÁ BIELA FARBA

Vďaka svojej reflexnej farbe fólia na plochú strechu Leadax Roov zabezpečuje vysoký stupeň odrazu snečného žiarenia, čo vedie k chladnejšej klíme v interiéri a možným úsporám energie. Okrem toho pomáha znižovať tepelnú záťaž v mestských oblastiach, pretože teplota povrchu strechy je približne o 30 % nižšia ako na čiernych plochých strechách.

> NÍZKA HMOTNOSŤ

Fólie Leadax Roov sú ľahké a dostupné v hrúbke 1,5 mm.

> ČISTÁ NEVYSTUŽENÁ FÓLIA

Táto strešná hydroizolačná fólia je vyrobená z recyklovaného PVB bez vnútornej vrstvy. Materiál je na konci svojho životného cyklu opätovne použiteľný pre výrobu novej Leadax Roov fólie.

> OHŇOVZDORNOSŤ

Fólie Leadax Roov sú požiarne odolné v rozsahu triedy BROOF (t1). To znamená, že sú odolné voči iskrám šíreným silným vetrom, napríklad z neďalekého ohňa alebo ohňostroja.

> PAROPRIEPUSTNOSŤ

Vďaka svojej paropriepustnosti fólia zabráňuje tvorbe plesní a ich spór. Vďaka tomu je Leadax Roov vynikajúcou voľbou pre renováciu plochých striech.

> JEDNODUCHÁ A RÝCHLA APLIKÁCIA

Rolky fólie Leadax Roov majú šírku 1 m. Ľahko sa s nimi manipuluje a po rozbalení je možné okamžite realizovať pokládku. Spoje a detaily sa robia veľmi jednoducho a priamo počas inštalácie možno bez problémov robiť nevyhnutné korekcie.

> VIACERO STREŠNÝCH SYSTÉMOV

Leadax Roov možno aplikovať na všetky druhy strešných systémov, ako sú zelené strechy, vodné strechy a solárne strechy.

> JEDNODUCHÁ DEMONTÁŽ

Po skončení životnosti sa dá systém Leadax Roov opätovne jednoducho odstrániť.

**SKÚŠKA POŽIARNEJ
ODOLNOSTI,
ODOLNOSTI VOČI
VETRU
A STARNUTIU**

Systém Leadax Roov prešiel skúškami požiarnej odolnosti, odolnosti voči vetru a starnutiu.

Okrem toho disponuje správou s environmentálnou deklaráciou výrobku.

**Certifikát CE
Správa EPD**

Špecifikácie Wienerberger Leadax Roov

Rozmery rolky	12,5 m x 1 m
Hrúbka	1,5 mm
Hmotnosť	1,8 kg/m ²
Farba	biela
Materiál	recyklovaný PVB
Ohňovzdorné	trieda BROOF (t1)
Hmotnosť jednej rolky	23,2 kg 1,5 mm
Záruka	10 rokov
Očakávaná životnosť	50 rokov

Kompletný systém

Rolky fólie Leadax Roov majú praktické rozmery: šírku 1 m, dĺžku 12,5 m a nízku hmotnosť. Strešnú fóliu možno inštalovať bezpečne a bez problémov, bez použitia otvoreného ohňa alebo tepla a taktiež pomocou osvedčeného príslušenstva a náradia pre ploché strechy.

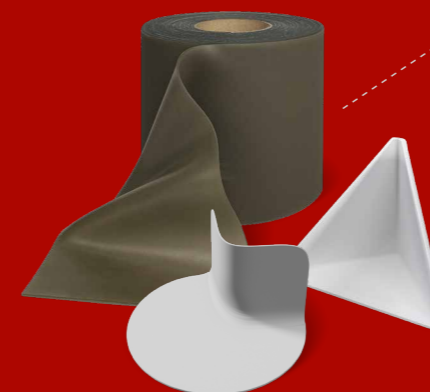
ŠIROKÁ ŠKÁLA
PRÍSLUŠENSTVA
**PRE JEDNODUCHÚ
A RÝCHLU
INŠTALÁCIU**



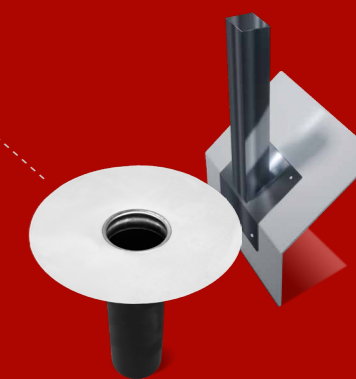
**Bio Bind, tmel High Tack,
tekutý PVB**
Pre pevné
a vodotesné spoje.



Lepidlo na vodnej báze
Pre celoplošne lepený
strešný systém.



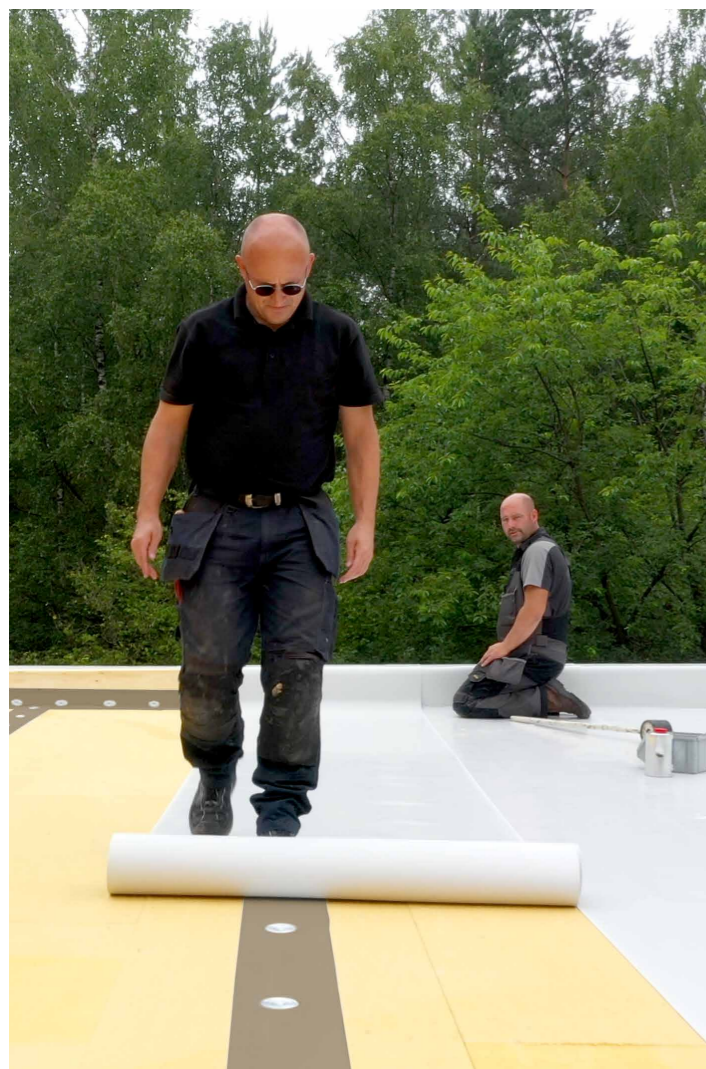
**LRS kotviaci pás,
vonkajší roh a vnútorný roh**
Pre rýchlu aplikáciu.
Vyrobené z PVB.



Vpust' a bočné odvodnenie
Na zvislé alebo bočné
odvodnenie strechy.
S kruhovou napojovacou
manžetou z PVB.

Ideálny základ pre každú plochú strechu

Fóliu Leadax Roov možno inštalovať podľa požiadaviek: mechanicky kotvenú v spoji, pomocou LRS pásov, voľne kladenú a zaťaženú alebo kompletne lepenú. Pri inštalácii nie je potrebný oheň ani teplo. Bez ohľadu na to, ktorý systém si vyberiete, sú k dispozícii rôzne osvedčené nástroje a príslušenstvo, ktoré zabezpečia bezpečný a bezproblémový proces inštalácie.



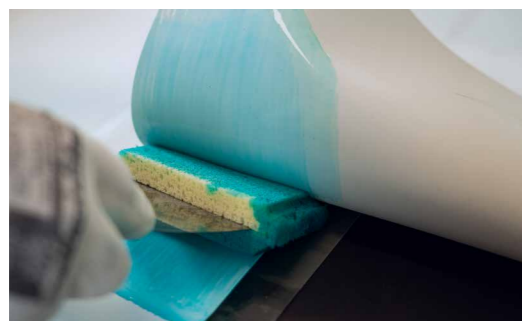
**BEZPEČNÁ
A ZDRAVOTNE
NEZÁVADNÁ
INŠTALÁCIA
BEZ TEPLA
A OTVORENÉHO
OHŇA**

Začíname s aplikáciou fólie Leadax Roov

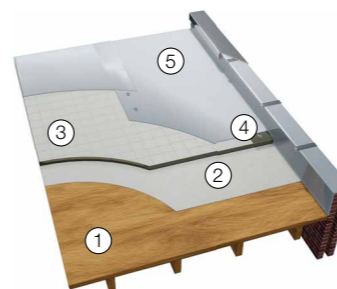
Prečítajte si návod na inštaláciu a technické špecifikácie na našej webovej stránke:



Môžete si tiež vyžiadať bezplatnú vzorku!

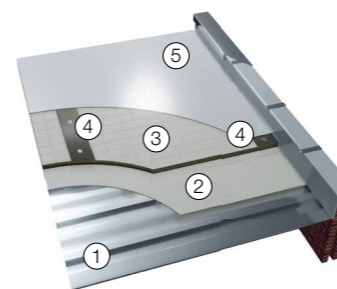


Systém Leadax Roov možno inštalovať rôznymi spôsobmi. Spôsob montáže závisí od podkladu (drevo, betón alebo oceľ), typu izolácie a/alebo od preferencií izolátéra.



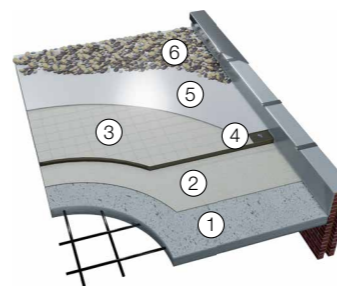
MECHANICKÉ KOTVENIE V SPOJI

V tomto strešnom systéme je fólia Leadax Roov mechanicky pripevnená k podkladovej strešnej konštrukcii v presahu strešných fólií, t. j. v spoji. Prekrývajúce sa časti fólie spájame pomocou zváracej kvapaliny Leadax Roov Bio Bind, aby vznikol vodeodolný spoj. Po skončení životnosti sa materiál plochej strechy dá kompletne recyklovať.



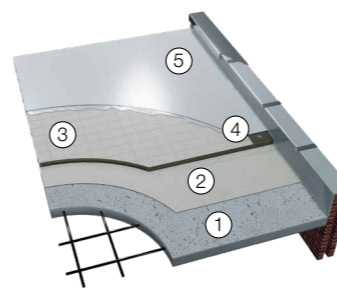
MECHANICKÉ UPEVNENIE POMOCOU LRS PÁSOV

Pomocou zváracej kvapaliny Leadax Roov Bio Bind sa strešné fólie Leadax Roov spájajú s LRS pásom, ktorý bol vopred mechanicky nakotvený k podkladovej strešnej konštrukcii. Po skončení životnosti zostanú na streche len úzke montážne pásy, ktoré sa následne môžu opäť použiť na pripevnenie novej strešnej fólie Leadax Roov.



VOLNE POLOŽENÁ A ZAŤAŽENÁ

V tomto strešnom systéme je fólia Leadax Roov kladená voľne na strešnú konštrukciu. Záťažová vrstva zabezpečuje, že strešný systém zostáva bezpečne na svojom mieste. Po skončení životnosti sa materiál plochej strechy dá kompletne recyklovať ako surovina na výrobu nových roliek fólie.



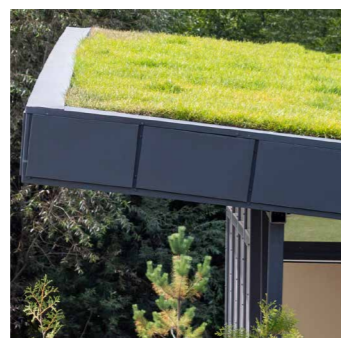
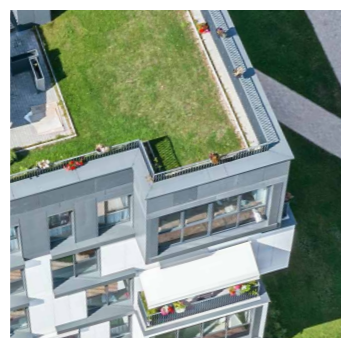
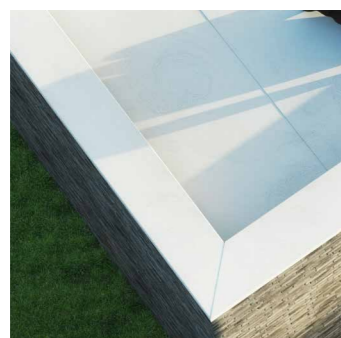
CELOPLOŠNÉ LEPENIE

Leadax Roov fólia sa lepí priamo na podklad pomocou lepidla na vodnej báze. Lepidlo Leadax Roov Waterbased, ktoré neobsahuje žiadne rozpúšťadlá sa môže na konci životného cyklu Leadax Roov fólie z nej ľahko odstrániť pomocou pary. Týmto spôsobom je možné fóliu znovu recyklovať.

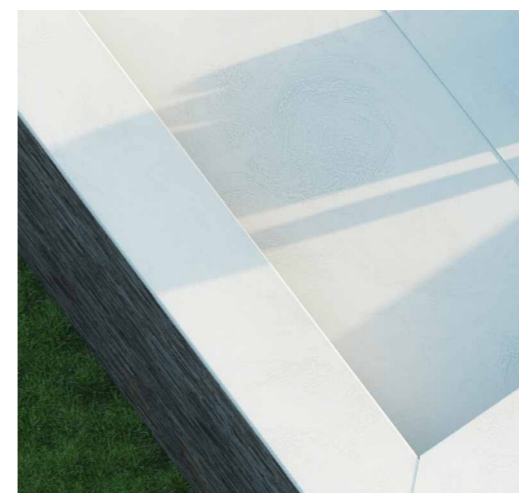
1 Podkladová vrstva (drevo, betón alebo oceľ), v závislosti od účelu použitia / **2** Parotesná zábrana / **3** Tepelná izolácia / **4** LRS pásy Leadax Roov / **5** Strešná fólia: Leadax Roov / **6** Záťažová vrstva: štrk

Rôzne typy striech

Leadax Roov možno použiť na rôznych typoch striech vrátane bielych, solárnych a zelených striech. Jednotlivé typy sa dajú aj kombinovať do podoby multifunkčných striech – napríklad kombinovaných vodných a zelených striech.

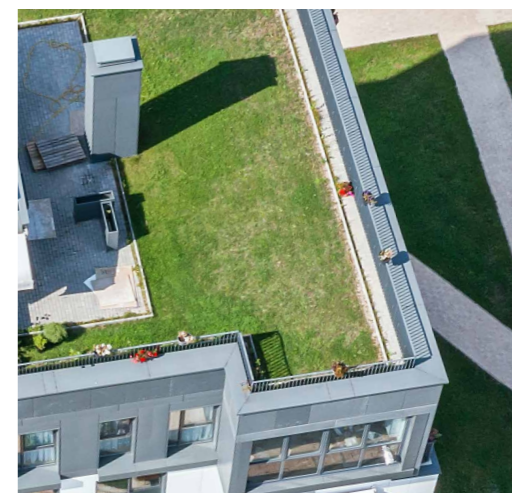


IDEÁLNE PRE
RÔZNE TYPY STRIECH



BIELA STRECHA

Leadax Roov fólia je biela z praktického dôvodu. Väčšina striech je pokrytá čiernym materiálom, ktorý môže dosahovať povrchovú teplotu až 80 °C, zatiaľ čo biele strechy dosahujú teplotu približne 40 °C. Chladenie stavieb s čiernymi strechami si vyžaduje viac energie ako ich vykurovanie. **Biela farba lepšie odráža slnečné svetlo, čo udržiava budovu chladnejšiu a šetrí energiu.**



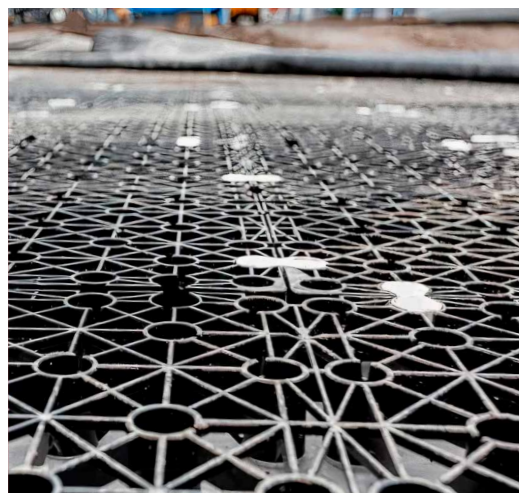
STRECHA NA REKREÁCIU

Strecha na rekreáciu vytvára viac obytného a/alebo pracovného priestoru. Môže sa kombinovať napríklad so zelenou strechou na pestovanie plodín (ovocia a zeleniny) a zvyšovanie biodiverzity.



SOLÁRNA STRECHA

Systém Leadax Roov je mimoriadne vhodný v kombinácii so solárnymi panelmi. Pri vyšších teplotách majú solárne panely horšiu elektrickú vodivosť, čo znižuje ich účinnosť. **Biela strešná krytina pod solárnymi panelmi zabezpečuje, že na strechu dopadá menej tepelného žiarenia, čo udržiava solárne panely chladnejšie a znamená, že vyrábajú viac energie.** Napriek tomu, že fólia Leadax Roov má hrúbku len 1,5 milimetra, je možné chodiť po streche a vykonávať údržbu solárnych panelov.



MODRÁ STRECHA

Modré strechy sa budujú na dočasné zadržiavanie dažďovej vody, čím sa odľahčuje kanalizačný systém. Vodu možno skladovať na streche alebo v nádrži na vodu. Môže sa filtrovať a používať napríklad na splachovanie toalety. **Existujú dva typy modrých striech:** vodné strechy s trvalým zásobovaním vodou a vodné strechy, ktoré vodu dočasne akumulujú.



ZELENÁ STRECHA

Fólia Leadax Roov je tiež ideálnym základom pre zelené strechy. Existujú rôzne typy zelených striech vrátane machových sedumových striech, záhradných striech a strešných parkov. **Zelené strechy prinášajú viacero výhod:** odľahčujú kanalizačný systém, izolujú budovu, chladia v lete a zahrievajú v zime, znižujú teplotu okolia a prispievajú k zlepšeniu kvality ovzdušia.

Optimálne odvodnenie plochých striech



Podtlakové odvodňovacie systémy Pipelife ponúkajú rýchlejšiu a účinnejšiu alternatívu k tradičným odkvapovým žľabom a odtokovým systémom pre ploché strechy a strechy s nízkym sklonom.

Podtlakový odvodňovací systém zabraňuje vnikaniu vzduchu do potrubia, čo umožňuje rýchlejší odtok väčšieho objemu vody a znižuje spotrebu stavebných materiálov. To poskytuje väčšiu voľnosť pri navrhovaní, pretože v porovnaní s tradičnými gravitačnými systémami je potrebný menší priestor a menej zvodov.

ROZŠÍRENÉ PORTFÓLIO PRE PRIEMYSELNÉ BUDOVY

Inštaláciou podtlakového odvodňovacieho systému PIPELIFE nebolo odvádzanie dažďovej vody zo striech kancelárskych budov, priemyselných priestorov a bytových domov nikdy jednoduchšie, funkčnejšie a hospodárnejšie. Podtlakové systémy sú namiesto gravitačných založené na nútenom odvádzaní vody podtlakom, a preto vyžadujú menej vpusť ako tradičné inštalácie.

Počas obdobia vysokých zrážok zariadenie privádza dažďovú vodu do zvodového potrubia viac ako dvojnásobnou rýchlosťou v porovnaní s bežnými systémami a dosahuje prietok až 20 l/s.

PIPELIFE podtlakový strešný odvodňovací systém.

Optimalizovaný pre vysokokapacitné odvodnenie plochých striech do sklonu strechy 3 stupňov a plochy najmenej 150 m².

+ PRÍNOSY

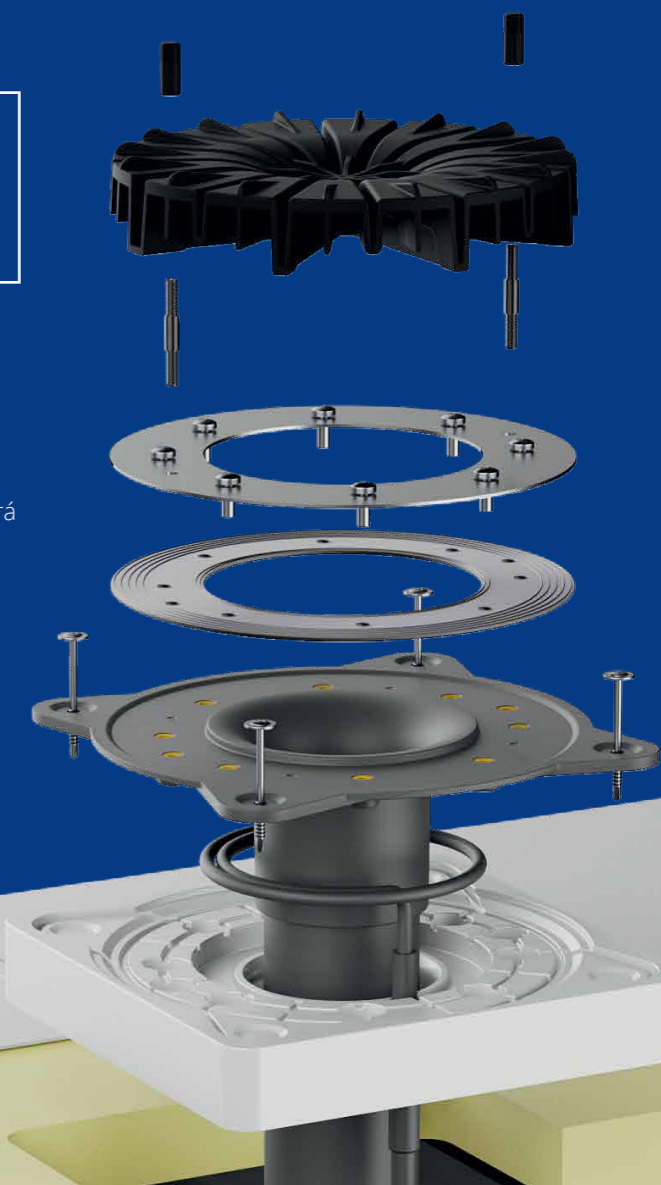
- Vysoká kapacita odvodnenia
- Efektívne využívanie zdrojov
- Kompaktný a prispôsobivý dizajn
- Jednoduchá inštalácia a údržba
- Trvácnosť a trvalá udržateľnosť

+ IDEÁLNE PRE

- Sklady
- Kongresové centrá
- Nákupné centrá
- Letiská
- Továrne

+ KOMPATIBILNÉ S RÔZNYMI TYPMI STRIECH

- Nezateplené • Zateplené • Obrátené • Zelené



PODTLAKOVÉ ODVODNENIE STRECHY PIPELIFE ALEBO RÝCHLEJŠIE ODVÁDZANIE DAŽĎOVEJ VODY

PIPELIFE 
always part of your life

Spoločným úsilím pre trvalú udržateľnosť a obehové hospodárstvo

Spoločnosť Wienerberger je popredným poskytovateľom inteligentných riešení pre celé opláštenie budovy a inovatívnych riešení v oblasti infraštruktúry. Spoločnosť Wienerberger spolu so svojimi dodávateľmi a partnermi neustále hľadá nové aplikačné postupy, ktoré nám pomôžu formovať naše (budúce) životné prostredie. Stratégia spoločnosti Wienerberger sa zameriava na predĺženie životnosti a kontinuálne zvyšovanie miery využívania recyklovateľných materiálov.

Obehové hospodárstvo je ústredným prvkom nášho programu udržateľného rozvoja: všetky naše inovácie v budúcnosti by mali spĺňať podmienku 100 % opätovnej použiteľnosti alebo recyklovateľnosti.



Wienerberger s.r.o.

Tehelná 1203/6, 953 01 Zlaté Moravce

infolinka: 02 / 6593 5875

info.sk@wienerberger.com

www.wienerberger.sk

